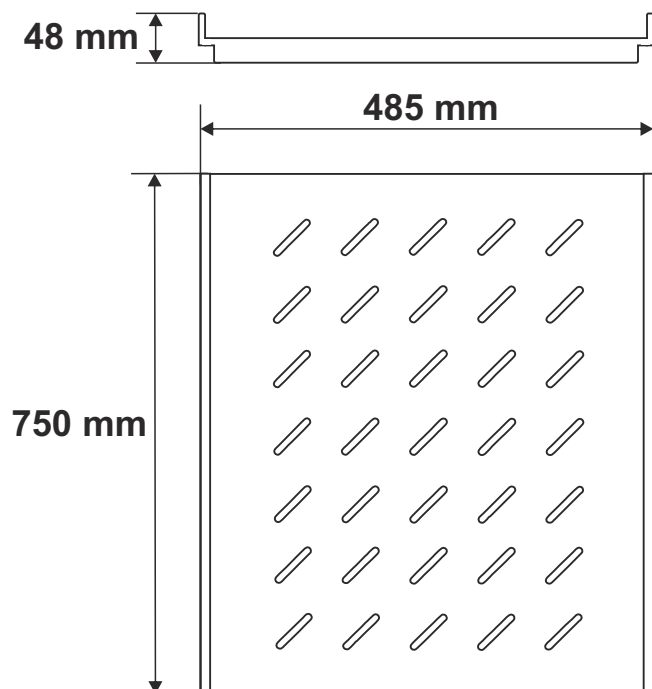
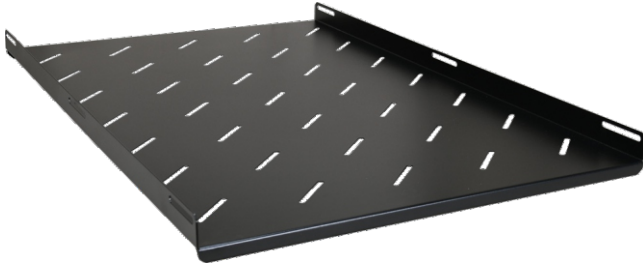


KOD: **RAPS1000** v1.0/II  
 NAZWA: **Półka stała 485x750 do szaf RACK typu RS/ZRS**

PL



### PRZEZNACZENIE

Półka stała przeznaczona do szafy RACK typu RS/ZRS o głębokości 1000mm. Dzięki półce do szafy RACK można zamontować urządzenia nie będące w obudowie RACK 19".

### DANE TECHNICZNE

<b>Wymiary półki:</b>	W=485, H=48, D=750 [mm, +/-2]
<b>Waga netto/brutto:</b>	4,05 / 4.25 [kg]
<b>Wykonanie:</b>	blacha 1,2mm stalowa, RAL 9004
<b>Obciążenie statyczne:</b>	60 kg
<b>Zastosowanie:</b>	do wewnątrz
<b>Gwarancja:</b>	1 rok od daty produkcji
<b>Uwagi:</b>	- mocowanie czteropunktowe boczne do profili RACK - zestaw montażowy: 4szt. x wkręt M6, nakrętka klatkowa (koszyk), podkładka plastikowa